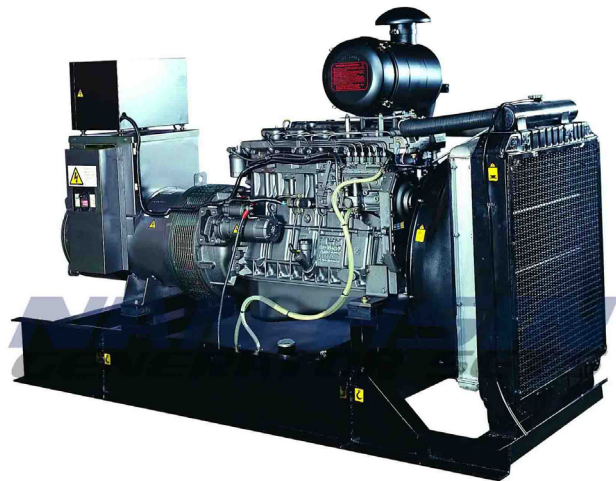


輸出功率表 Output Ratings(KW)

Genset Model 發電機組型號	Engine Model 引擎型號	50Hz/1500RPM		60Hz/1800RPM	
		Prime	Standby	Prime	Standby
MW20	D229-3	15	16	18	20
MW30	D229-4	22	24	27	30
MW40	D229-4	30	32	35	40
MW60	D229-6	45	50	55	60
MW80	TD229-EC-6	55	64	72	80
MW90	TD229-EC-6	65	72	80	90
MW100	6.10T	75	90	90	100
MW120	6.10T	90	100	108	120
MW125	6.10TCA	100	110	112	125
MW144	6.10TCA	108	120	130	144

Powered by
MWM



*標準發電機組僅提供 50Hz 或 60Hz 單一頻率使用, 若需 50Hz 及 60Hz 互換使用, 請於訂購前洽詢工廠